



— paro\_2

# Wiesner-Hager Bestseller.

Již více než 500 000 lidí se rozhodlo pro židli *paro*, díky čemuž se stala kancelářskou židlí č. 1. Kancelářská židle *paro\_2* je nyní inovací tohoto bestselleru.

*paro\_2* poskytuje ještě více funkcí a vynikající komfort při sezení – při stejné vysoké kvalitě a za atraktivní cenu.

# Multitalent za skvělou cenu.

Výškově nastavitelná opěrka zad i u verze se síťovinou.

Ergonomická a na pohled atraktivní síťovina s integrovanou ochranou hran pro opěradlo (přihlášena jako patent).

Výběr z různých variant područek pro možnost přestavení v několika dimenzích.

Individuální možnost rychlého přestavení synchro mechaniky pro exaktní přizpůsobení tělesné hmotnosti.

Integrované přestavení hloubky sedáku pomocí posuvného sedáku.

Větší otočná kolečka (60 mm) pro menší odpor při otáčení a klidnější pohyb.

Různé varianty síťoviny a velký výběr potahových látek.

Vysoce kvalitní čalounění sedáku pro perfektní komfort při sezení.

Tři stohovatelné varianty pérovek jako optimální doplnění pro kancelář a jednání.



Poskytuje plné krytí zad pro Váš dobrý pocit.



**Výškově nastavitelné opěradlo pro přizpůsobení lordóze a hrudním obratlům - i ve variantě se síťovinou**

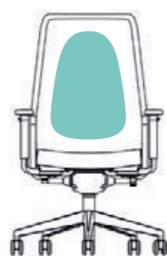
Pouhým jedním hmatem je možné opěradlo přestavit výškově jak v čalouněné verzi, tak i ve verzi se síťovinou. Toto zaručuje celoplošnou ergonomickou podporu zad a exaktní přizpůsobení od oblasti bederních obratlů (lordóza) až k oblasti hrudních obratlů.

U čalouněného opěradla je na vaše přání možné další přizpůsobení pomocí aditivní opěrky lordózy. Vedle standardního opěradla bylo do programu zahrnuto ještě druhé, vyšší opěradlo, které poskytuje plnou podporu zad i vysokým osobám.

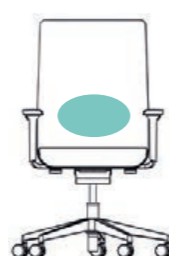


Optimální podpora v oblasti hrudních obratlů.

Optimální podpora v oblasti bederních obratlů.



para\_2 otočná židle s opěradlem ze síťoviny



Kancelářská židle bez výškově nastavitelného opěradla s aditivní podporou lordózy

■ Aktivní podpora zad

Přizpůsobí se každému. Na přání i automaticky.



**Kancelářská židle s automatickým nastavením hmotnosti**

Volitelně ke standardní synchro mechanice je židle *para\_2* nabízena i s mechanikou s automatickým nastavením hmotnosti. Toto je perfektní volba, pokud stejnou židli používá více osob, jako v případě sdílení stolu nebo ve směnném provozu. Mechanika přitom upraví tlak opírání opěradla automaticky dle příslušné tělesné hmotnosti. Manuální nastavení již není zapotřebí, je ale možné jemné nastavení ve dvou polohách.

# Individuální jako vaše kancelář.

Rodina kancelářských židlí *paro\_2* díky svým různým verzím síťoviny a čalounění nabízí široké spektrum funkčních a optických provedení. Program je doplněn pérovkami ve velkém počtu variant, které přesvědčují jak z ekonomického, tak i tvůrčího hlediska.



# Bohatý na detaily.

# Alternativy.

## Nastavit výšku opěradla.

Výšku opěradla je možné nastavit pro různé tělesné výšky. Zada jsou perfektně podepřena.



## Přizpůsobit hloubku sedáku.

Díky posuvnému sedáku je možné hloubku sedáku optimálně přizpůsobit dle tělesné výšky.



## Výšku sedáku nastavit postupně.

Výšku sedáku je možné nastavit postupně – s plynovým pístem dle normy DIN 4550 a hloubkovým tlumením.



## Jemně sladěný pohyb - pouhým jedním otočením.

Díky rychlému přestavení s pružinovou silou přizpůsobíte tlak opírání své tělesné hmotnosti a postaráte se tak o jemně sladěný pohyb sedáku a zad. Synchro-sklonní mechaniku lze zaaretovat v několika polohách. Volitelně: Přestavení sklonu sedáku o 3° dopředu.



## Varianty područek (volitelné).

Výšku a šířku područek lze nastavit. Multifunkční područky je možné dále nastavit do hloubky, područky lze otočit.



## Připravena na cestu.

Na přání se židle *paro\_2* do-dává i k vlastní montáži. Toto šetří místo při expedici a je to šetrné k životnímu prostředí. Montáž je jednoduchá a kompletně hotová během několika minut.



### Otočná židle

- 5220-101 sestavená
- 5220-501 rozložená
- 5220-901 antistatická otočná židle
- sedák čalouněný, opěradlo se síťovinou
- CV 960-1135 / VS 415-530 / Š/H 770

### Otočná židle s vysokým opěradlem

- 5222-101 sestavená
- 5222-501 rozložená
- sedák čalouněný, opěradlo se síťovinou
- CV 1070-1245 / VS 415-530 / Š/H 770

### Otočná židle

- 5224-103 sestavená
- 5224-503 rozložená
- 5224-903 antistatická otočná židle
- sedák a opěradlo čalouněné
- CV 960-1135 / VS 415-530 / Š/H 770

### Otočná židle s vysokým opěradlem

- 5226-103 sestavená
- 5226-503 rozložená
- sedák a opěradlo čalouněné
- CV 1060-1235 / VS 415-530 / Š/H 770



### Otočná židle s opěrkou hlavy

- 5222-101 sestavená
- sedák čalouněný, opěradlo se síťovinou
- CV 1270-1490 / VS 415-530 / Š/H 770



### Pokladní židle

- 5228-103 sestavená
- sedák a opěradlo čalouněné
- CV 1010-1130 / VS 625-745 / Š/H 640



### Stolička

- 5229-101
- sedák čalouněný
- CV 427-573 / Š/H 510

CV = celková výška / VS = výška sedáku / Š = šířka / H = hloubka (rozměry v mm)

## Síťový potah zádové opěrky:



černá

## Provedení:

### Otočné židle:

Otočný kříž z černého plastu. Zátěžová, brzditelná dvojitá kolečka volitelně pro tvrdý, či měkký povrch, Ø 60 mm. Obslužné prvky a područky z černého plastu. Opěradlo volitelně ze síťoviny (Trevira CS, 100 % polyester) nebo čalouněné. Zadní strana opěradla: U látkou nebo koženkou čalouněných modelů vždy černá potahová látka (Trevira-CS, 100 % polyester), u kůží čalouněných modelů jako přední strana opěradla.

### Funkce:

Synchronní mechanika s bočním nastavením pružinové síly (od 40 do 120 kg), stavitelná ve více pozicích. Sedák výškově stavitelný s plynovým pístem podle DIN 4550 a hloubkové tlumení. Nastavení hloubky sedáku s posuvným sedákem (rozsah nastavení: 50 mm). Výškově nastavitelné opěradlo (rozsah nastavení: 50 mm).

### Za příplatek:

Synchronní mechanika s nastavením sklonu sedáku – sedák lze naklonit o 3 stupně dopředu, mechanika s automatickým nastavením hmotnosti, nastavitelná opěrka hlavy (5222 a 5226), nastavitelná opěrka lordózy (5224 a 5226), otočný kříž z hliníku.

### Varianty područek (volitelné):

**Výškově stavitelné područky:** Stavitelné do výšky a šířky, s měkkou opěrkou. Plastový rám černý nebo hliníkový rám leštěný.

**Multifunkční područky:** Otočné područky, stavitelné do výšky, šířky a hloubky, s měkkou opěrkou. Plastový rám černý nebo hliníkový rám leštěný.

### Antistatická otočná židle (5220 a 5224):

Antistatické provedení dle EN 61340. Otočný hliníkový kříž. Antistatické područky stavitelné do výšky a šířky, s měkkou opěrkou, hliníkový rám leštěný volitelně. Čalounění sedáku pouze s antistatickým látkovým potahem z nabídky látek „antistatic“. Opěradlo s černou síťovinou popř. s antistatickým látkovým potahem z kolekce Wiesner-Hager. Zadní strana opěradla čalouněná jako přední strana opěradla. Ostatní provedení jako výše.

### Pokladní židle 5228:

Otočný kříž z černého plastu, plastové kluzáky. Chromovaná opěrka nohou o průměru 45 cm. Obslužné prvky a područky z černého plastu. Opěradlo čalouněné. Zadní strana opěradla: U látkou nebo koženkou čalouněných modelů

vždy černá potahová látka (Trevira-CS, 100 % polyester), u kůží čalouněných modelů stejně jako přední strana opěradla.

### Funkce:

Synchronní mechanika s bočním nastavením pružinové síly (od 40 do 120 kg), stavitelná ve více pozicích. Sedák výškově stavitelný s plynovým pístem podle DIN 4550 a hloubkové tlumení. Nastavení hloubky sedáku s posuvným sedákem (rozsah nastavení: 50 mm). Výškově nastavitelné opěradlo (rozsah nastavení: 50 mm).

### Stolička 5229:

Otočný kříž z černého plastu. Dvojitá kolečka s tvrdým povrchem, brzděná v závislosti na zátěži. Ovládací prvky z černého plastu. Nastavení výšky sedáku pomocí plynového pístu podle DIN 4550 s tlumičem.



# paro\_24/7

## Ve dne v noci – až do 150 kg.



V Callcentrech, v dispečincích nebo ve víceměnném provozu jsou pracoviště obsazena 24 hodin denně, 7 dnů v týdnu. Otočné židle jsou při trvalém používání nadprůměrně namáhány. Společnost Wiesner-Hager v modelu *paro\_24/7* vyvinula otočnou židli určenou speciálně pro nepřetržité používání. Díky výběru obzvláště odolných látek a díky její robustní mechanice je kromě toho možné židli zatížit až do 150 kg. Nicméně zůstává zachován typický vzhled rodiny produktů *paro\_2*. Model *paro\_24/7* je obzvláště komfortní i díky své jednoduché obsluze.

Design: neunzig° design

## Alternativy.



### Otočná židle

- 5221-101 sestavená  
- sedák čalouněný, opěradlo se síťovinou  
CV 960-1135 / VS 415-530 / Š/H 770

### Otočná židle s vysokým opěradlem

- 5223-101 sestavená  
- sedák čalouněný, opěradlo se síťovinou  
CV 1070-1245 / VS 415-530 / Š/H 770

### Otočná židle s opěrkou hlavy

- 5223-101 sestavená  
- sedák čalouněný, opěradlo se síťovinou  
CV 1270-1490 / VS 415-530 / Š/H 770



### Otočná židle

- 5225-103 sestavená  
- sedák a opěradlo čalouněné  
CV 960-1135 / VS 415-530 / Š/H 770

### Otočná židle s vysokým opěradlem

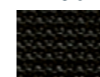
- 5227-103 sestavená  
- sedák a opěradlo čalouněné  
CV 1060-1235 / VS 415-530 / Š/H 770

### Otočná židle s opěrkou hlavy

- 5227-103 sestavená  
- sedák a opěradlo čalouněné  
CV 1260-1480 / VS 415-530 / Š/H 770

CV = celková výška / VS = výška sedáku / Š = šířka / H = hloubka (rozměry v mm)

### Síťový potah zádové opěrky:



černá

### Standardní provedení:

Otočný hliníkový kříž. Zátěžová, brzditelná dvojitá kolečka pro tvrdý povrch, Ø 60 mm. Obslužné prvky z černého plastu. Opěradlo volitelně ze síťoviny (Trevira CS, 100 % polyester) nebo čalouněné. Zadní strana opěradla: U látkou nebo koženkou čalouněných modelů vždy černá potahová látka (Trevira CS, 100 % polyester), u kůži čalouněných modelů jako přední strana opěradla.

### Funkce:

Synchronní mechanika s bočním nastavením pružinové síly (do 150 kg), stavitelná ve více pozicích. Sedák výškově stavitelný s plynovým pístem podle DIN 4550 a hloubkově tlumení. Nastavení hloubky sedáku s posuvným sedákem (rozsah nastavení: 50 mm). Výškově nastavitelné opěradlo (rozsah nastavení: 50 mm). Synchronní mechanika s nastavením sklonu sedáku – sedák lze sklopit o 5 stupňů dopředu.

### Za příplatek:

Nastavitelná opěrka hlavy (5223 a 5227), nastavitelná opěrka lordózy (5225 a 5227).

### Varianty područek (volitelně):

#### Výškově stavitelné područky:

Stavitelné do výšky a šířky, s měkkou opěrkou. Hliníkový rám leštěný.

#### Multifunkční područky:

Otočné područky, stavitelné do výšky, šířky a hloubky, s měkkou opěrkou. Hliníkový rám leštěný.

Atest dle:  
EN 1335  
BS 5459



# Alternativy.



Pérovka

- 6232-101 sestavená  
- sedák čalouněný, opěradlo se síťovinou  
CV 920 / VS 445 / Š 590 / H 610

Pérovka

- 6234-103 sestavená  
- sedák a opěradlo čalouněné  
CV 930 / VS 445 / Š 590 / H 650

Pérovka

- 6237-101  
- sedák čalouněný, opěradlo se síťovinou  
CV 920 / VS 437 / Š 535 / H 630

Pérovka

- 6238-103  
- sedák a opěradlo čalouněné  
CV 920 / VS 437 / Š 535 / H 630

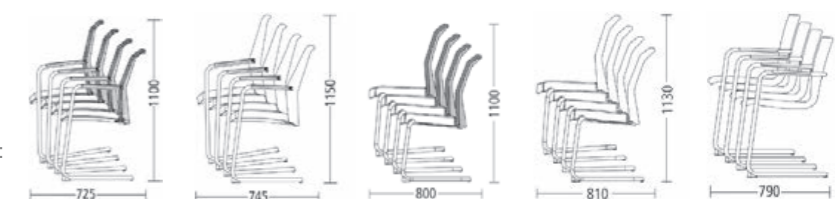
CV= celková výška / VS = výška sedáku / Š = šířka / H = hloubka (rozměry v mm)



Pérovka

- 6236-203  
- skořepina kompletně čalouněná  
CV 890 / VS 455 / Š 540 / H 605

**Stohovatelnost:**  
až max. 4 židle.  
Vhodný přepravní vozík:  
model 6491-000.



Model 6232

Model 6234

Model 6237

Model 6238

Model 6236

**Síťový potah zádové opěrky:**



černá

**Provedení:**

**Pérovka 6232/6237:**

přesný rám z ocelové trubky, plastové kluzáky. Opěradlo se síťovinou (Trevira CS, 100 % polyester). Kovový povrch ošetřený práškovou barvou. Model 6232: Područky s černými plastovými opěrkami.

**Pérovka 6234/6238:**

přesný rám z ocelové trubky, plastové kluzáky. Opěradlo čalouněné. Zadní strana opěradla: U látkou nebo koženkou čalouněných modelů vždy černá potahová látka (Trevira-CS, 100 % polyester), u kůži čalouněných modelů stejně jako přední strana opěradla. Kovový povrch ošetřený práškovou barvou. Model 6234: Područky s černými plastovými opěrkami.

**Pérovka 6236:**

Podnož z precizní ocelové trubky, plastové kluzáky. Skořepina kompletně čalouněná. Zadní strana opěradla: U látkou nebo koženkou čalouněných modelů vždy černá potahová látka (Trevira-CS, 100 % polyester), u kůži čalouněných modelů jako přední strana opěradla. Kovový povrch ošetřený práškovou barvou. Područky s černými plastovými opěrkami.





# Perfect Partners.



etio



foxx



yuno Office

A-4950 Altheim  
Linzer Strasse 22  
T +43 (7723) 460-0  
altheim@wiesner-hager.com

D-97080 Würzburg  
Schürerstrasse 3  
T +49 (931) 3 55 85-0  
wuerzburg@wiesner-hager.com

NL-6101 XB Echt  
Nobelweg 17  
T +31 (475) 41 02 22  
benelux@wiesner-hager.com

F-67201 Eckbolsheim  
13, rue Ettore Bugatti  
T +33 (3) 88 59 90 90  
F +33 (3) 88 59 90 89  
france@wiesner-hager.com

UK: Wiesner-Hager Ltd.  
london@wiesner-hager.com

CZ-150 00 Praha 5  
Drtinova 557/10  
T +420 271 730 444  
praha@wiesner-hager.com

Certified acc. to:  
ISO 9001, ISO 14001  
and ISO 14025

**"Mission Backbone".  
Zde Vám ukážeme, jak lze  
významně zredukovat  
počet onemocnění  
v kanceláři.**

